

## ● Introduction

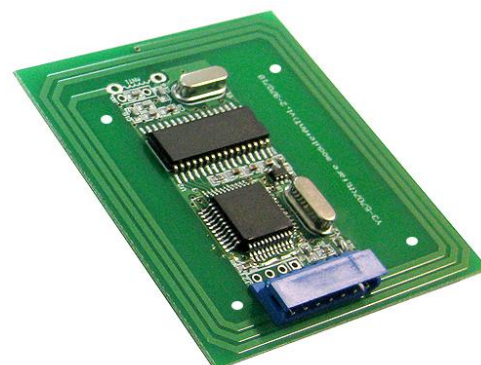
This is designed in accordance with ISO14443A standard to read the contact less smart card. It is designed for low cost and high security as well as convenience and reliability.

## ● Features

1. Lower cost with effective performance.
2. Compact size.
3. High speed data transfer.

## ● Specification

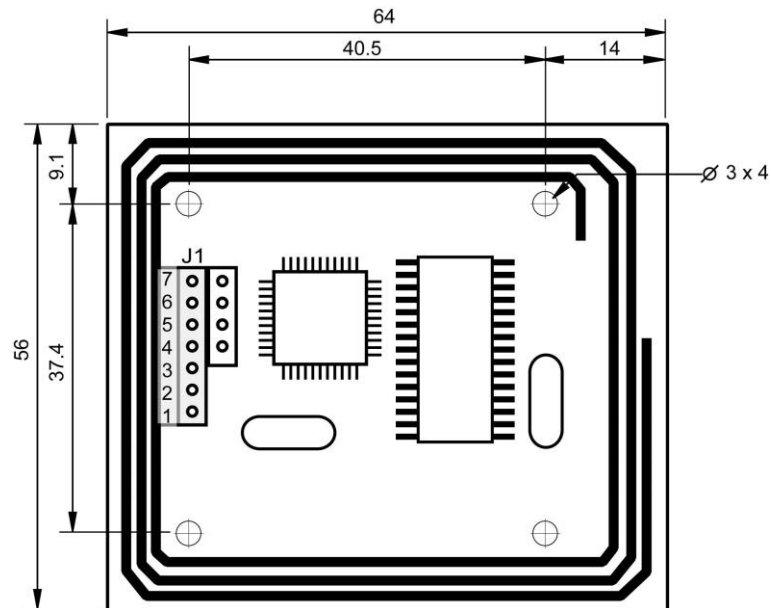
Dimensions	64 (L) x 56 (W) x 7(H) mm
Net Weight	11g $\pm$ 5%
Card	Mifare 14443A
Operation frequency	13.56MHz
Reading range	7~8cm
Interface	Wiegand26, 34bit、RS-232
Power requirements	DC+5V
Standby current	20mA
Operating current	60mA
Operating temperature	-10℃~70℃
Humidity	50%~80%



## ● Wire configuration

J1		
Interface	Wiegand	RS-232
Pin no	Wire assignment	
1.(+V)	+5V	+5V
2.(G)	GND	GND
3.(TX)	—	TX
4.(RX)	—	RX
5.(D0)	D0	—
6.(D1)	D1	—
7.(A)	—	—

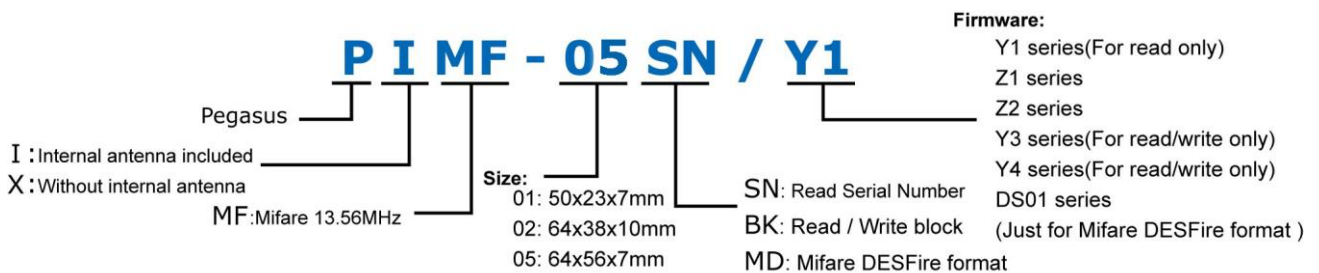
- **Dimension: Unit(mm)**



- **Application field**



- **Ordering guide**



- **Packing list**

7 Pin connector x 1  
CD x 1

Specifications subject to change without notice for further modification.



13.56MHz Mifare 模組韌體支援功能說明

20211014

韌體版本		Y1(SN 版本)	Y1(BK 版本)	Y3	Y4					Y6	DS01	DS02	DS03	Z1	
卡號方向 <span>註一</span>		反向	反向	正向	反向 (V28-3)	反向 (V28-3ANTON)	正向 (V28-4)	正向 (V28-6)	反向 (V29-2)	正向 (V29)	正向	正向	正向	正向 (UID 直接送出)	正向
讀序號(UID)		•		•	•	•	•	•	•	•	•	•	•	•	•
讀特定區段		•	•	•	•	•	•	•	•	•	•	•			•
讀取多區段					•	•	•	•	•						
讀寫卡片 File1~File4 資料													•	•	
寫區段			•	•	•	•	•	•	•	•	•	•			•
寫 KeyA			•	•	•	•	•	•	•	•	•	•			•
寫 KeyB					•	•	•	•	•	•	•	•			•
修改 KeyA/KeyB					•	•	•	•	•	•	•				•
修改卡片 File1~File4 Key													•	•	
開啟/關閉 LED、BUZZER								•							
天線功能鎖定為開啟						•					•				
加值及減值											•				
傳輸規格															
9,600 bps		•	•	•	•	•	•	•	•	•	• 出廠值				•
19,200 bps					• 出廠值	• 出廠值	• 出廠值	• 出廠值	• 出廠值	• 出廠值		•			•
115,200 bps									•	•			•	•	• 出廠值
SDK															
BC															•
DELPHI															•
PB															•
VB6		•	•	•	•	•	•	•	•	•		•			•
VB.NET					•	•	•	•							
VC															•
C#					•	•	•	•					•	•	•
抗碰撞		•	•	•	•	•	•	•					•	•	• (僅支援 ISO15693)
輸出格式(介面)															
RS-232		•	•	•	•	•	•	•	•	•		•	•	•	•
Wiegand 26bits 輸出		•	•												
Wiegand 34bits 輸出		•													
ABA 輸出		•	•												
卡片 ISO 標準															
ISO14443A		•	•	•	•	•	•	•	•	•	•	•	•	•	•
ISO14443B															•
ISO15693															•
DESFire												•	•	•	
須使用電腦連線		•	• 可設定參數， 寫卡片	•	•	•	•	•	•	•	•	•	•	•	•
此模組可直接做成單機使用		• 送出 UART/ABA W26/W34	• 送出 UART/ABA W26	•											
應用範圍	門禁	•	•	•	•	•	•	•	•	•	•	•	•	•	•
	考勤	•	•	•	•	•	•	•	•	•	•	•	•	•	•
	會員系統	•	•	•	•	•	•	•	•	•	•	•	•	•	•
	物流管理	•	•	•	•	•	•	•	•	•	•	•	•	•	•
	生產過程控制	•	•	•	•	•	•	•	•	•	•	•	•	•	•
	ID 卡	•	•	•	•	•	•	•	•	•	•	•	•	•	•
	POS 系統	•	•	•	•	•	•	•	•	•	•	•	•	•	•
	玩具	•	•	•	•	•	•	•	•	•	•	•	•	•	•
	電子錢包	•	•	•	•	•	•	•	•	•	•	•	•	•	
	電子簽章	•	•	•	•	•	•	•	•	•	•				•
	自動收費系統				•	•	•	•	•	•	•	•	•	•	
	公車/火車/飛機售票系統				•	•	•	•	•	•	•	•	•	•	
	自動販賣系統				•	•	•	•	•	•	•	•	•	•	
	資產管理				•	•	•	•	•	•	•	•	•	•	
	電子籌碼				•	•	•	•	•	•	•	•	•	•	
路段、橋通行費				•	•	•	•	•	•	•					
交通工具租借系統				•	•	•	•	•	•	•					
預付計費				•	•	•	•	•	•	•					

一註

例：卡片 UID(標準卡號-正向 **16** 進制)卡號：7C 90 E0 65

	十六進制		十進制(10 位碼)	十進制(8 位碼)
正向卡號	<u>7C</u> 90 <u>E0</u> 65	→	2089869413	14457445
			<u>7C 90 E0 65</u> ↓ 2089869413	<u>90</u> <u>E065</u> ↓          ↓ 144      57445
反向卡號	65 <u>E0</u> 90 <u>7C</u>	→	1709215868	22436988
			<u>65 E0 90 7C</u> ↓ 1709215868	<u>E0</u> <u>907C</u> ↓          ↓ 224      36988

Mifare is a registered trademark of NXP B.V.

所載規格，本公司有修改權利，如與實品不符，以實品為準